



# iTalc – správa učebne

Ing. Slavko Fedorik

[komunista@jabbim.sk](mailto:komunista@jabbim.sk)

Otvorený softvér vo vzdelávaní, výskume a v IT riešeniach  
Žilina 2.-5. júla 2009



# Nastolenie problému

---

- správa strojov
- študenti si nevedia vyriešiť problém
- študenti nevidia na obrazovku učiteľa
- problém nemožno zaznamenať
- študenti sa nevenujú problému
- učitelia neovládajú pokročilú správu

# Riešenie problému



## ■ iTalc

- didaktický nástroj
- pre vzdialenú správu vyučovania
- licencia GPL
- Linux (vrátane LTSP) a Windows 2000/XP
- <http://italc.sourceforge.net/>



# Možnosti

- správa učebne
  - zapínanie, vypínanie, reštart
  - prihlasovanie, zamykanie
- pomoc študentov
  - navedenie na riešenie
  - predvedenie riešenia
- podpora vyučovania
  - prenos obrazovky
- kontrola študentov
  - zobrazenie obrazovky
  - zachytenie obrazovky

# Dokumentácia



- PDF manuál
  - domovská stránka
  - 17 strán
  - anglicky



## User manual

ITALC – Intelligent Teaching And Learning with Computers  
Version 1.0.4



# Dokumentácia



## ■ wiki

- anglicky
- rozdelené

The screenshot shows the Main Page of the iTALC documentation Wiki. At the top right, there is a "Log in / create account" link. Below it are tabs for "article", "discussion", "edit", and "history". The main heading is "Main Page". The welcome message reads: "Welcome to the iTALC documentation Wiki. Here you find lot of information related to iTALC. iTALC is a useful and powerful didactical tool for teachers. It lets you view and control other computers in your network in several ways. It currently supports Linux and Windows 2000/XP." Below the welcome message are language selection links: "Deutsch", "English", "Italiano", "Español", "Français", and "Nynorsk". There are three main sections: "Users" (with a book icon), "Developers" (with a hammer icon), and "Administrators" (with a person icon). Each section has a list of links. On the left side of the page, there is a navigation menu, a search box, and a toolbox.

Log in / create account

article discussion edit history

## Main Page

Welcome to the iTALC documentation Wiki. Here you find lot of information related to iTALC. iTALC is a useful and powerful didactical tool for teachers. It lets you view and control other computers in your network in several ways. It currently supports Linux and Windows 2000/XP.

Deutsch | English | Italiano | Español | Français | Nynorsk

### Users

- First steps
- Manual
- How to report bugs
- Success stories
- FAQ

### Developers

- Accessing SVN
- Creating a localization
- Guidelines on coding style
- Submitting a patch
- How to cross-

### Administrators

- Download

navigation

- Main Page
- Community portal
- Current events
- Recent changes
- Random page
- Help
- Donations

search

Go Search

toolbox

- What links here
- Related changes
- Special pages
- Printable version
- Permanent link

# Požiadavky



- Klient
  - Pentium Pro
  - 64 MB RAM
  
- Server
  - Pentium III
  - 256 MB RAM
  
- závisí aj od počtu klientov

# Inštalácia



- vo Windows grafický inštalátor
- v Linuxe
  - pozrieť v úložisku distribúcie



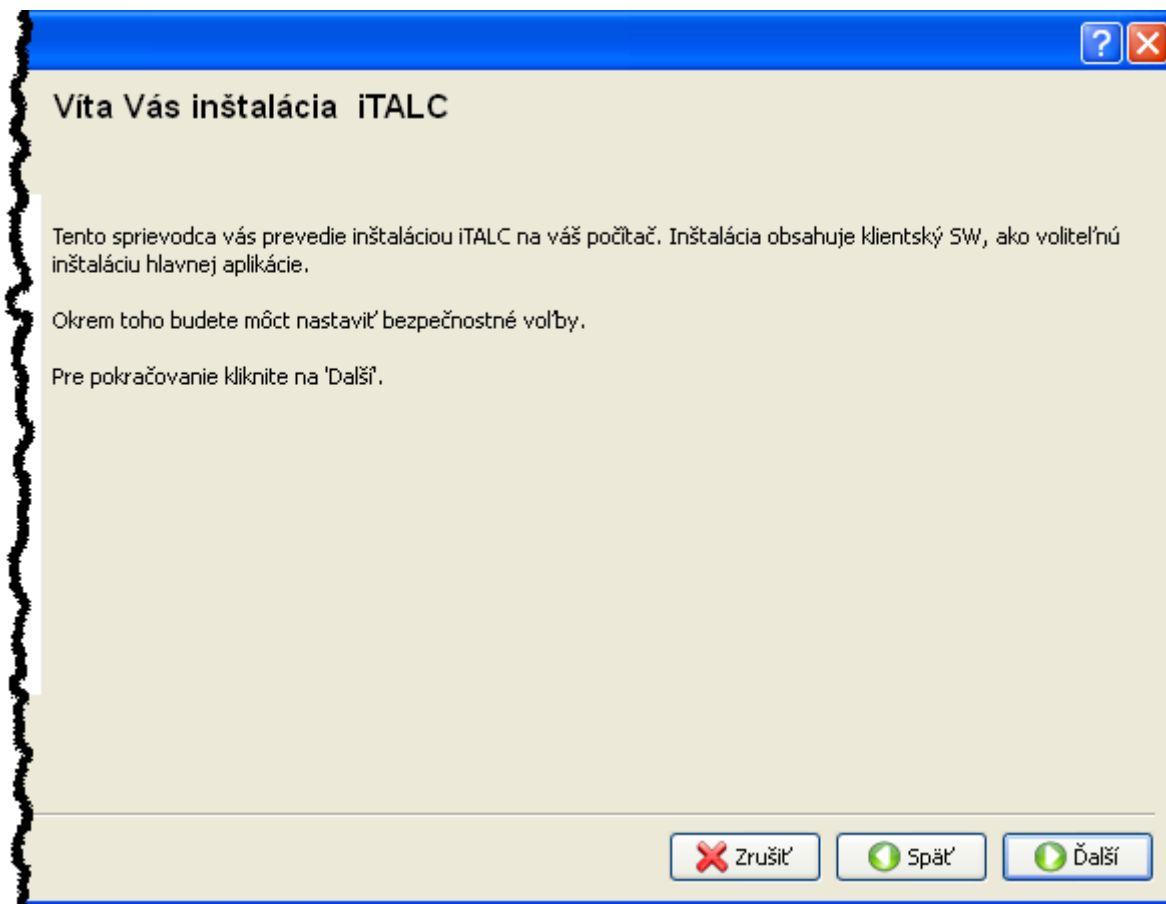
- stiahnuť zdrojový kód a preložiť
- Problémy inštalácie
  - server / klient
  - kľúče





# Inštalácia vo Windows

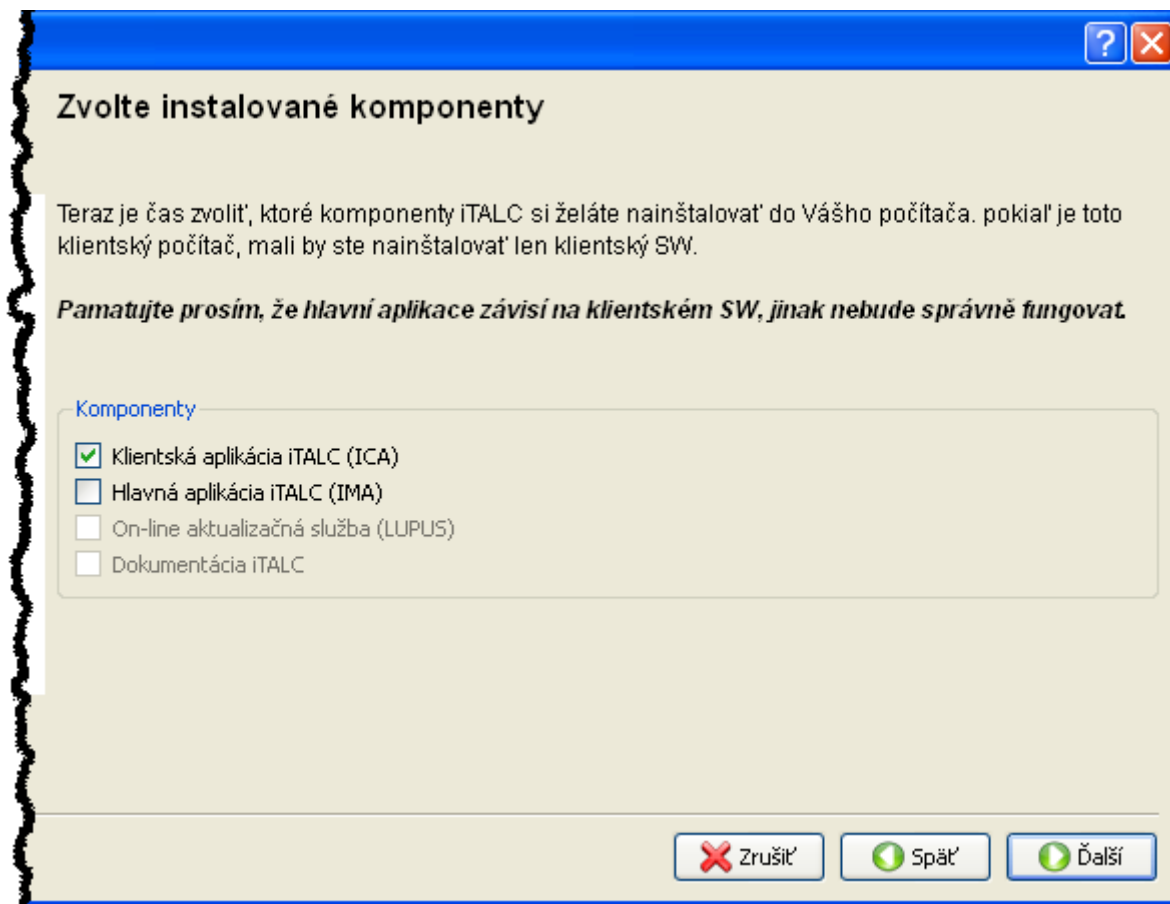
- inštalačný archív – rozbalit'
- setup.exe
- lokalizovaný





# Výber komponentov

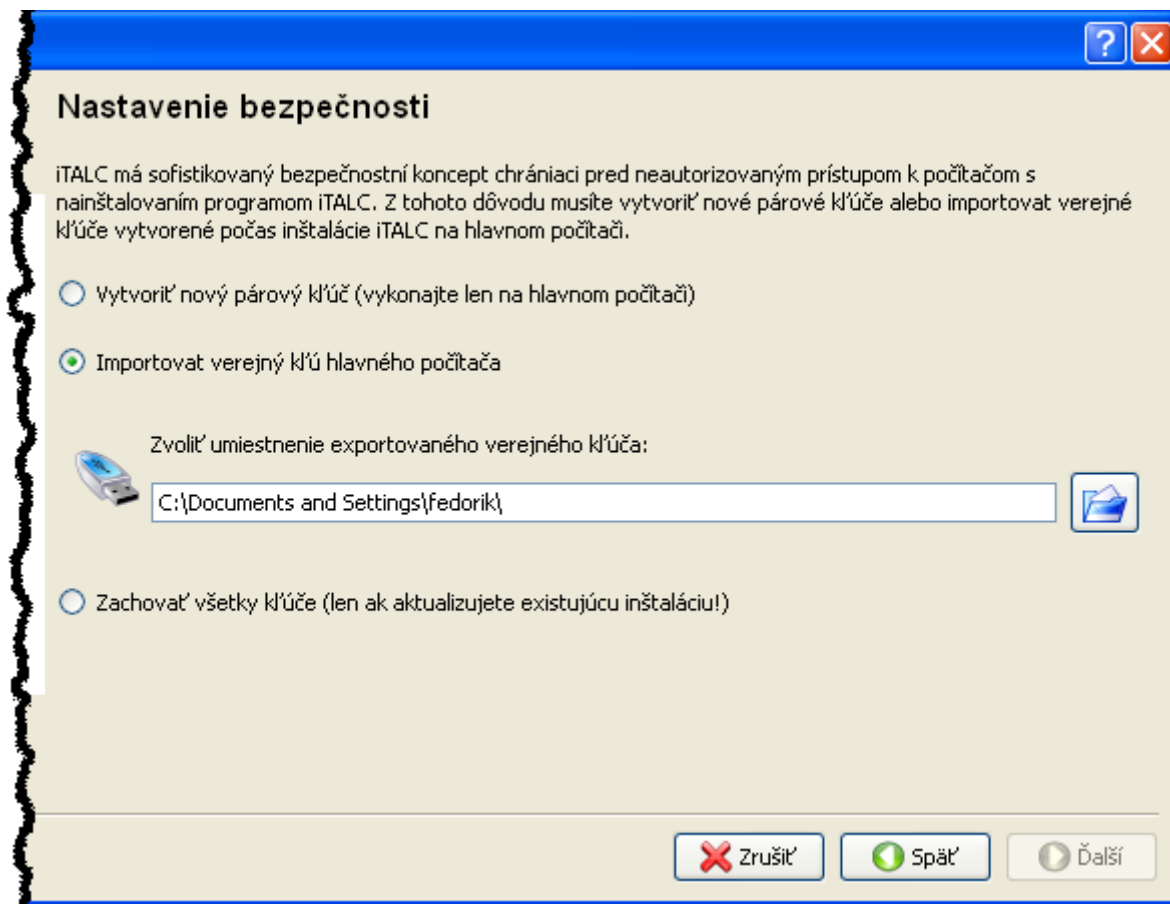
- pre server
  - ICA + IMA
  
- pre klienta
  - len IMA





# Nastavenie bezpečnosti

- pre server
  - nový pár
  
- pre klienta
  - Importovať
  
- pri aktualizácii
  - zachovať





# Export kľúčov

- len pre server !!!
- na klientoch nie

**Adresár s kľúčmi**

Nové alebo importované kľúče je potrebné niekam nainštalovať. Doporučuje sa ponechať navrhnuté adresáre.

Adresár pre uloženie verejných kľúčov

C:\Program Files\iTALC\keys\public\teacher\

Adresár pre uloženie súkromných kľúčov

C:\Program Files\iTALC\keys\private\teacher\

Môžete zvolit' adresár, v ktorom bude uložený verejný kľúč, napr. zariadenie USB alebo sieťový disk.

C:\Documents and Settings\fedorik\

Exportovať tiež súkromný kľúč

Zrušiť Späť Dokončiť

# Italc – pracovní plocha



Počítače/třídy	IP-adresa
u1-linux	
PC311	192.168.0.23
pc_10	192.168.0.22
pc_11	192.168.0.15
pc_12	192.168.0.22
pc_13	192.168.0.23
pc_14	192.168.0.10
pc_15	192.168.0.15
pc_16	192.168.0.16
pc_17	192.168.0.16
pc_18	192.168.0.16
u1-win	
u2-win	
u3-linux	
u3-win	
PC31	192.168.0.14
PC310	192.168.0.63
PC311	192.168.0.23
PC32	192.168.0.17
PC33	192.168.0.22
PC34	192.168.0.36
PC37	192.168.0.14
PC38	192.168.0.22
PC39	192.168.0.14

# Záložky ovládania



### Prehľad

**Vítajte v iTALC!**

Na pracovnej ploche sú vidieť rôzne tlačidlá. Každé tlačítko je pripojené k nejakej pracovnej ploche. Kliknutím na odpovedajúce tlačidlo sa pozrite na dostupnú pracovnú plochu.

Using the classroom-manager you can manage your classrooms and computers. You can also see which users are logged in.

Plocha zo záberom obrazovky je veľmi užitočná. Umožní vám vytvárať zábery.

Samozrejme, že môžete nastavovať iTALC. To sa obvyčajne robí pomocou konfiguračnej plochy.

[O iTALC](#)

### Správca triedy

Počítače/triedy

Učebňa 21	Username
Stroj 1	
Stroj 2	student (student)
Stroj 3	student (student)
Stroj 4	student (student)
Stroj 5	student (student)
Stroj 6	
Stroj 7	student (student)
Stroj 8	student (student)
Stroj 9	student (student)
Stroj 10	student (student)
Stroj 11	student (student)
Stroj 12	student (student)
Stroj 13	student (student)
Stroj 14	student (student)
Stroj 15	student (student)

Show usernames

Use the context-menu (right mouse-button) to add/remove computers and/or classrooms.

[Exportovať do textového súboru](#)

### Zábery

Užívateľ:  
Dátum:  
Čas:  
Počítač:

[Zobrazíť záber](#)

[Zmazať záber](#)

[Načítať zoznam](#)

### Konfigurácia iTALC

Interval medzi aktualizáciami  
3(sp) sekúnd

Kvalita predvážacieho módu  
Nízka (15 bitů)

Užívateľské rozhranie  
 Nepoužívať bublinovú pomoc.  
 No texts on toolbar-buttons

Vaša rola (vyžaduje odpovedajúce kľúče!)  
Učiteľ

Nastavenia pre viacnásobné prihlásenie  
Doména

Dvojklík v okne klienta  
Vzdialené ovládanie

**Zapamätajte si prosím, že niektoré nastavenia nebudú aktívne pokiaľ nereštartujete iTALC.**

# Horný panel I



## Prepnúť triedu

Kliknutím na toto tlačidlo sa zobrazí ponuka, kde si budete môcť zvoliť aktívnu triedu.



## Predvážacie okno

V tomto móde sa vaša obrazovka zobrazí na všetkých počítačoch. Užívateľia pritom budú môcť prepínať medzi ďalšími oknami a tak môže vaša práca pokračovať.



## Mód prezerania

Toto je výchozí mód iTALC, ktorý vám umožní zobrazit' prehľad dostupných počítačov. Kliknutím na toto tlačidlo odomknete zamknuté počítače alebo opustíte ukázkový mód.



## Zamknúť/odomknúť počítače

Pomocou tohoto tlačidla môžete uzamknúť všetky počítače. V tomto móde budú všetky vstupné zariadenia uzamknuté a obrazovky budú čierne.



## Predvážanie cez celú obrazovku

V tomto móde bude vaša obrazovka zobrazená na všetkých dostupných počítačoch. Okrem toho, užívatelia budú mať uzamknuté vstupné zariadenia.



## Poslať textovú správu

Pomocou tohoto tlačidla môžete poslať správu všetkým užívateľom, napr. zadať im nové úlohy, atď.

# Horný panel II



## Zapne počítače

Kliknutím na toto tlačidlo zapnete všetky viditeľné počítače. Takto nemusíte zapínať každý počítač ručne.



## Direct support

If you need to support someone at a certain computer you can click this button and enter the according hostname or IP afterwards.



## Vypne počítače

Pre vypnutie všetkých zobrazených počítačov (napr. na konci hodiny), stačí kliknúť na toto tlačidlo.



## Usporiada okná a nastaví ich veľkosť

Kliknutím na toto tlačidlo bude nastavená najväčšia možná veľkosť okien klientov. Okrem toho budú všetky okná usporiadané.



## Vzdialené prihlásenie

Kliknutím na toto tlačidlo môžete zadať užívateľské meno a heslo potrebné pre prihlásenie daného užívateľa na dostupných počítačoch.



## Automaticky prispôsobí okná aj ich veľkosť

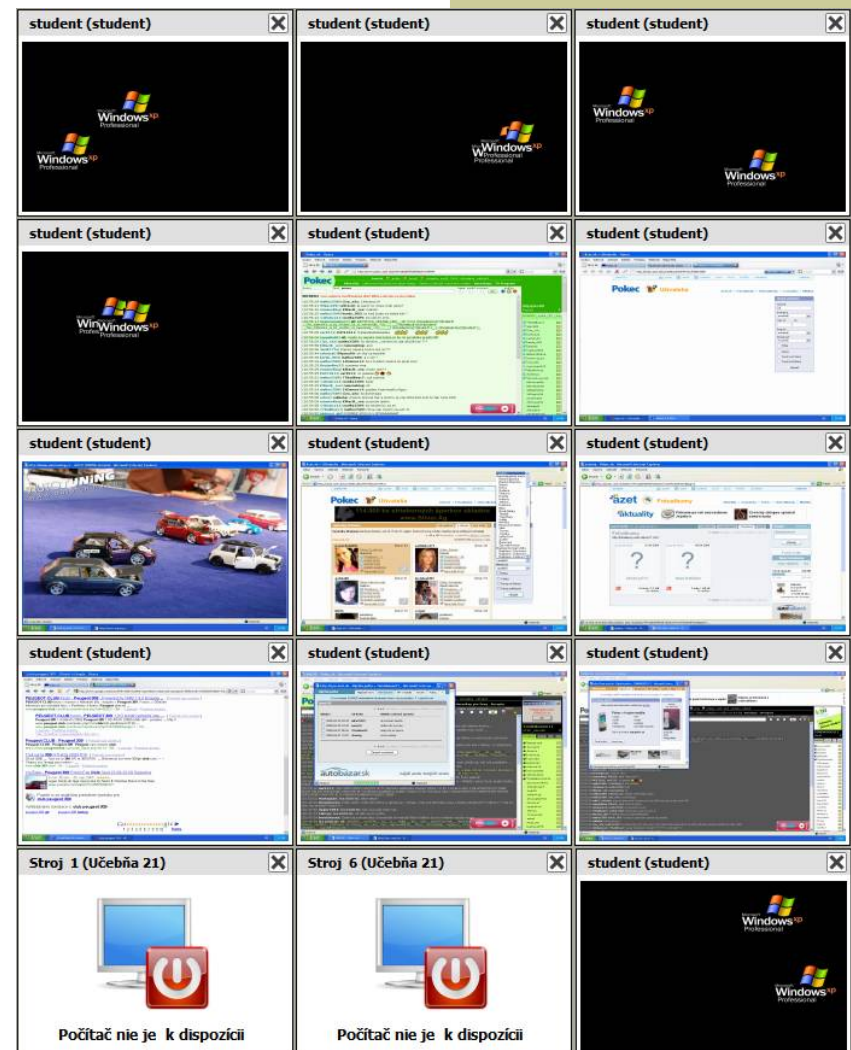
Kliknutím na toto tlačidlo budú všetky okná preusporiadané a prispôbené.



# Pohľad na učebňu



- prehľad všetkých PC
- aktualizovaný
- detailný pohľad



# Možnosti v pohľade



- Overview
- Fullscreen demo
- Window demo
- Locked display
- View live
- Remote control
- Let student show demo
- Send text message
- Logon user
- Logout user
- Take a snapshot
- Power on
- Reboot
- Power down
- Execute commands

The screenshot displays a remote desktop session with the following windows:

- Three windows titled "student (student)" at the top, each showing a Windows XP desktop.
- A central window titled "student (student)" showing a web browser (Opera) displaying the "Korzar.sk" website. The website header includes "Korzar.sk" and "večer". The main content area features a news article titled "Neotvoril sa mu padak, zahynul po dopade" (He didn't get a parachute, died after a crash) with a photo of a building.
- At the bottom, three windows titled "Stroj 1 (Učebňa 21)", "Stroj 6 (Učebňa 21)", and "student (student)". The "Stroj" windows show a desktop with a monitor icon and a power button icon, with the text "Počítač nie je k dispozícii" (Computer is not available).



# Prístup na klienta

---

- VNC
  
- Možnosť nastaviť správanie
  - dvojklik = pohľad
  - dvojklik = ovládanie
  
- Možnosť zamknúť vstup



# Ďalšie možnosti

---

- LanSchool
  - <http://www.lanschool.com/>
- NetSupport School
  - <http://www.netsupportschool.com>
- Teacher Control Panel
  - <http://sourceforge.net/projects/teachercp/>
- a určite ďalšie...